

De l'analyse des forces et faiblesses de votre Supply Chain jusqu'au plan d'action



Depuis 2002, [Supply Chain Masters](#) audite et accompagne les PME-PMI dans la [transformation de leur Supply Chain](#) face aux enjeux de la compétitivité, de la réindustrialisation des territoires et du développement durable.

Il y a urgence car la [maturité logistique est inégale](#) d'une entreprise à l'autre, d'un maillon à l'autre, ce qui pénalise les entreprises les moins matures tout en fragilisant la chaîne d'approvisionnement.

En aidant les entreprises à anticiper leurs flux, à renforcer la robustesse de leurs processus, à intégrer les nouvelles technologies et à développer des synergies logistiques, nous les accompagnons sur la [voie de l'excellence opérationnelle](#).

Pourquoi commencer par un audit Supply Chain avec JOG Solutions ?

Il est difficile et risqué de se lancer dans un projet Supply Chain sans une [vision claire de ses forces et faiblesses logistiques](#).

Pour cette raison, rien ne vaut un [audit Supply Chain](#) pour dresser l'état des lieux, analyser les forces et faiblesses et définir un plan d'actions pertinent.

Jean-Olivier GREFFE est autorisé par Supply Chain Masters à utiliser le référentiel, et est à même de réaliser l'audit Supply Chain de votre entreprise

1/ Quelle est la **maturité** de ma Supply Chain ?

2/ Quelles sont mes **performances logistiques** ?

3/ Quels sont mes **leviers d'action** organisationnels et technologiques ?



1 MESURE DE LA MATURITÉ SUPPLY CHAIN

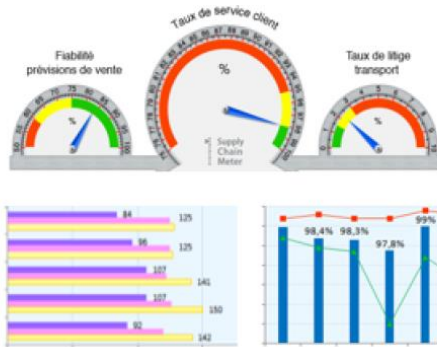
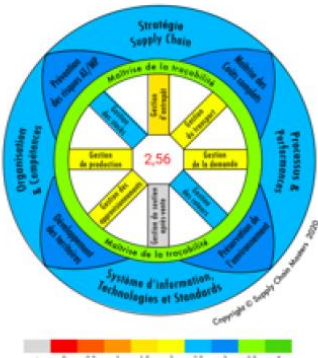
- Audit Supply Chain 360°
- Outil : Référentiel Supply Chain Masters
- 1 rapport d'audit (20 pages)

2 ANALYSE / BENCHMARK DES PERFORMANCES

- Analyse des performances logistiques
- Détermination des cibles de maturité
- Comparaison à des benchmarks sectoriels

3 DÉFINITION DU PLAN DE TRANSFORMATION

- Identification des axes de progrès
- Définition du plan de transformation
- Restitution en comité de direction



| Plan d'actions | Permette | Acteurs | Début |
|--|-------------------------------------|--|---------|
| 1 Fondamental d'une politique de service et de stock pour les produits clés, les matières premières et les articles conditionnés support sur l'analyse des produits nouveaux passant des glets au stock vers être glets par un modèle de CPN (Center Package des Approvisionnement) (PP) et la classification ABC pour les MP et AC, comme il est à utiliser les approvisionnements | Produits les nouveaux | Direction générale, Commerce, Supply Chain, Production, Achats | 15 mois |
| 2 Cartographie détaillée des processus existants (selon la méthode adossée) et cibles de gestion de la demande, de gestion des revenus produits (GR), de gestion de stock de ces produits, de qualification de la production (QP), d'investissement et de gestion des approvisionnements dans une stratégie d'approvisionnement et d'exploitation | 10 processus processus Supply Chain | Tous les acteurs des processus concernés | 3 mois |
| Définir des cibles et des indicateurs de performance à suivre et désigner d'être glets pour chaque processus | Tous produits, Tous-dépts | Commerce, Supply Chain, Production | 4 mois |
| 3 Réaliser des processus de planification (PCP/Phononement) dans le but d'améliorer la stabilité et la productivité des programmes de production à court terme, d'optimiser la planification par intégration au cascadé des données (PCP/Phononement) et la logique adaptée des CDR et d'analyser les besoins en capacités industrielles et logistiques à long terme (à 18 mois) par la méthode de PCP (Plan Industriel et Commercial) à 18 mois sur des prévisions de ventes révisées et des pourcentages de commandes clients plus faibles (moins en place de processus existants) que les clients existants | Tous produits et dépts | Direction générale, Commerce, Supply Chain, Production, Achats | 1 mois |
| 4 Réviser les plans d'actions de Supply Chain intégré pour la mesure et le temps de livrabilité et d'attente de l'OTD, des performances de report de livraison (RDL), de taux de modification/annulation des commandes clients, de taux d'adhésion des commandes de production, des temps de cycle de production, de taux de service fournisseur, de taux de précision des stocks, des courbes de stock des matières premières et de packaging, de taux de livraison (L), de taux d'adhésion, etc. | | | |
| 5 Qualifier l'outil ERP et identifier et évaluer les conditions pour la stabilité des données et la mise en œuvre d'actions (KPI) pour réduire les temps de changement de site | | Qualité Production, Supply Chain | 3 mois |

Combien de temps pour auditer votre Supply Chain ?

1 jour sur site pour :

- visiter le **site industriel et logistique**
- effectuer un **audit à 360°** de l'organisation, des flux entrants, internes et sortants, des performances logistiques, des méthodes et des outils de gestion
- analyser les **forces et faiblesses de la Supply Chain**
- définir la **feuille de route** pour améliorer les performances logistiques

Personnes interviewées : Direction et acteurs de la Supply Chain en charge de l'ADV (Administration des Ventes), des stocks, de l'entrepôt, du transport, des prévisions de vente, de la planification industrielle et des approvisionnements.

Durée d'interview : 20-30 min / personne

Livrables

A l'issue de l'audit (sous huitaine), vous recevez le **rapport d'audit Supply Chain** (20 pages). S'ensuit une **restitution** de 2 heures en comité de direction.

Durée et tarif

La démarche conçue par **Supply Chain Masters** est rapide, efficace et économique.

Elle met en évidence les forces et faiblesses logistiques des entreprises de production et de distribution et leur propose un plan d'actions pertinent et priorisé pour améliorer leurs performances logistiques.

o **Durée :**

| | | |
|------------------------------|----------------|------------|
| Audit Supply Chain | 1 jour | sur site |
| Rédaction du rapport d'audit | 1,5 à 3 jours* | à distance |
| Restitution sur site | 0,5 jour | sur site |
| TOTAL | 3 à 4,5 jours | |

* Selon la taille de l'entreprise

o **Grille tarifaire selon la taille d'entreprise** (hors frais de déplacement) :

| | |
|---------------------------------|----------------|
| Effectif < 50 salariés : | 280 000 CFP HT |
| 50 < Effectif < 100 salariés : | 335 000 CFP HT |
| 100 < Effectif < 250 salariés : | 420 000 CFP HT |
| Effectif > 250 salariés : | 540 000 CFP HT |

Contact

Jean-Olivier GREFFE

Gérant JOGSolutions / Auditeur Supply Chain
146, rue Georges Leques
98 800 NOUMEA
+ 687 767 297



Thierry JOUENNE, CFPIM
Directeur associé, Supply Chain Masters
SUPPLY CHAIN MASTERS
19, rue Beccaria
75012 Paris



<https://www.supplychain-masters.fr>

Référentiel SCM : <https://www.supplychain-masters.fr/referentiel-supply-chain-masters>